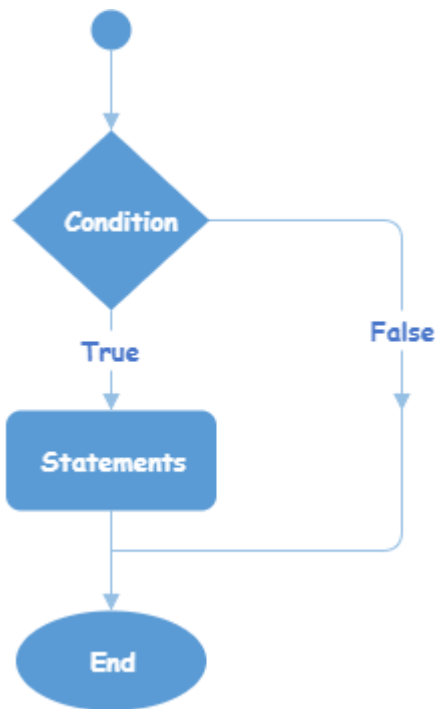


Java If-else statement - Cấu trúc If-else trong Java

Câu lệnh `if-else` kiểm tra kết quả của một điều kiện và thực thi một thao tác phù hợp trên cơ sở kết quả đó. Dạng của câu lệnh `if-else` rất đơn giản.



Cú pháp:

```
if (condition) {  
    [action 1 statements];  
}  
else {  
    [action 2 statements];  
}
```

Trong đó:

- **condition:** Biểu thức Boolean như toán tử so sánh. Biểu thức này trả về giá trị True hoặc False
- **action 1:** Các dòng lệnh được thực thi khi giá trị trả về là True

- **else:** Từ khoá xác định các câu lệnh tiếp sau được thực hiện nếu điều kiện trả về giá trị False
- **action 2:** Các câu lệnh được thực thi nếu điều kiện trả về giá trị False

Ví dụ:

Đoạn chương trình sau kiểm tra xem các số là chẵn hay lẻ và hiển thị thông báo phù hợp:

```
class CheckNumber {  
    public static void main(String args[] {  
        int num = 10;  
        if (num % 2 == 0)  
            System.out.println(num + " is an even number");  
        else  
            System.out.println(num + " is an odd number");  
    }  
}
```

Ở đoạn chương trình trên `num` được gán giá trị nguyên là `10`. Trong câu lệnh `if-else` điều kiện `num % 2` trả về giá trị 0 và điều kiện thực hiện là True. Thông báo 10 is an even number được in ra. Lưu ý rằng cho đến giờ chỉ có một câu lệnh tác động được viết trong đoạn if và else, bởi vậy không cần phải được đưa vào dấu ngoặc móc.

Revision #4

Created 19 October 2019 15:59:05 by Laptrinh.vn

Updated 12 April 2020 14:40:50 by Laptrinh.vn